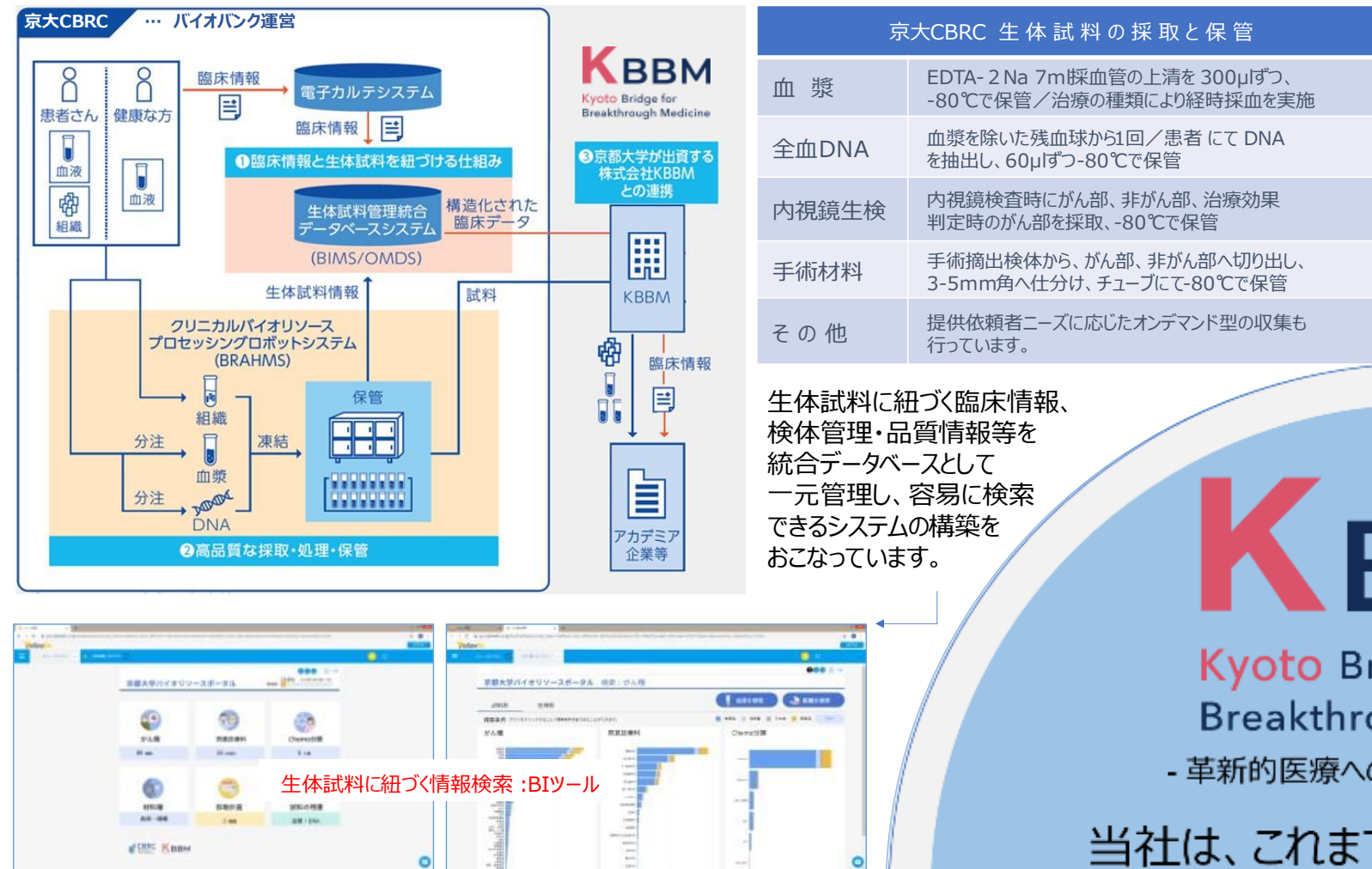


# クリニカルバイオリソース利活用事業

京都大学医学部附属病院CBRCが保有するバイオリソースを企業及び外部アカデミアへ提供



血漿	EDTA-2Na 7m採血管の上清を300μずつ、-80℃で保管/治療の種類により経時採血を実施
全血DNA	血漿を除いた残血球から1回/患者にてDNAを抽出し、60μずつ-80℃で保管
内視鏡生検	内視鏡検査時にがん部、非がん部、治療効果判定時のがん部を採取、-80℃で保管
手術材料	手術摘出検体から、がん部、非がん部へ切り出し、3-5mm角へ仕分け、チューブにて-80℃で保管
その他	提供依頼者ニーズに応じたオンデマンド型の収集も行っています。

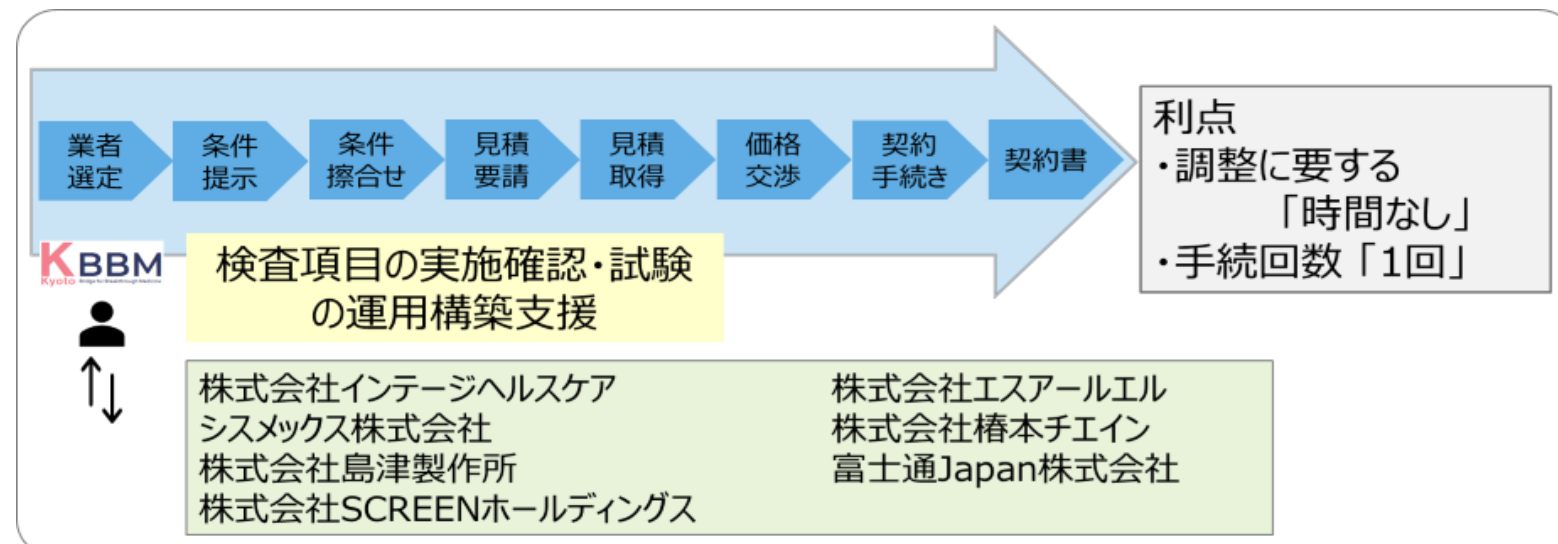
生体試料に紐づく臨床情報、検体管理・品質情報等を統合データベースとして一元管理し、容易に検索できるシステムの構築をおこなっています。

# 早期臨床開発/臨床試験支援事業

「産」jin「学」の強みを活かしたCRO機能および出資企業の検体ロジ実務基盤をフル活用してアカデミアの多様な臨床試験のご要望に最適なサービスをワンストップで提供します。試験全体のフルサポートや特定業務の委託など、様々なリクエスト、試験規模や予算に合わせて高品質かつ迅速なサービスを提供します。

## 主なサービス内容

- 臨床研究/治験調整事務局
- モニタリング
- 安全性情報管理
- 監査
- データマネジメント
- 統計解析
- メディカルライティング
- 症例登録
- 規制当局対応支援
- 検体採取キット作製
- 検体回収/搬送/保管/管理
- 臨床検査/測定
- 遺伝子解析
- 生体成分・バイオマーカー分析
- 品質試験



利点  
・調整に要する「時間なし」  
・手続回数「1回」

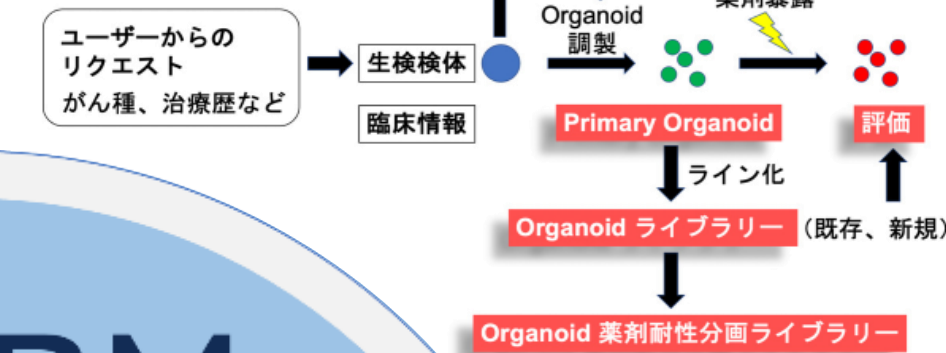
# オルガノイド研究開発と利活用事業

京都大学大学院 医学研究科  
クリニカルバイオリソース研究開発講座

ユーザーのニーズにマッチしたオンデマンドのオルガノイド作製

私たちは、数多くのがん種のPrimaryオルガノイドの作製が可能でありさらに作製したオルガノイドには患者さんの臨床情報が付随しています。このオルガノイドを用いて、お客様のご要望に応じた研究・受託試験に対応いたします。

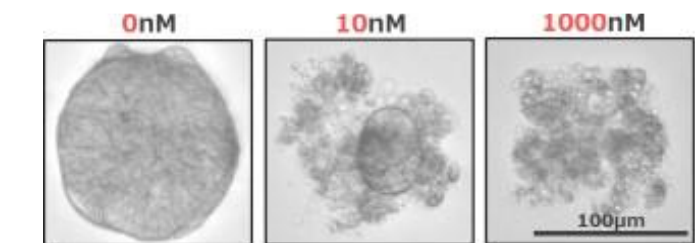
## オンデマンドオルガノイド作製のフロー



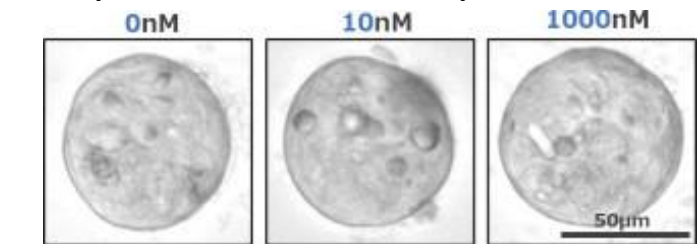
## 対応可能ながん種:

- 乳がん、大腸がん、胃がん、肺がん、食道がん、卵巣がん、子宮体がん、子宮頸がん、膀胱がん、尿管がん、腎がん、肝臓がん、膵臓がんなど

## A: 薬剤感受性オルガノイドラインの1例 (試験開始後7日目の様子)



## B: 薬剤耐性オルガノイドラインの1例 (試験開始後7日目の様子)



微小な患者検体から高確率で乳がんオルガノイドの作製に成功しています。

KBBMは京都大学との産学共同講座設立に参加し、オルガノイド培養法の研究開発に注力しています。

# 臨床情報・品質情報/生体試料の提供事業とバンクシステム提供事業

採取計画ごとの時系列構造化診療情報と品質関連情報を生体試料の付随情報として統合データベース化しており、研究に必要なクリニカルバイオリソースの検索や付随診療情報の迅速で正確な提供を実現します。

